



SÜRDÜRÜLEBİLİRLİK RAPORU

2026

İŞLETME OLANAKLARI

ERDEM HOTEL GENEL BAKIŞ

- Konsept: Şehir Oteli
- Adres: Arapsuyu Mahallesi Akdeniz Bulvarı 575 Sokak Erdem Hotel Konyaaltı/Antalya
- Telefon: (0242) 228 15 00
- Web Sitesi: www.erdemhotel.com
- E-Mail: info@erdemhotel.com
- Açık Olduğu Dönem: 12 Ay
- Otopark: var

İŞLETME OLANAKLARI

ERDEM HOTEL GENEL BAKIŞ

- ▶ Check/in
 - ▶ En erken saat 14:00 ve sonrası
 - ▶ Check/out
 - ▶ En geç saat 12:00 ve öncesi
 - ▶ Evcil Hayvan
 - ▶ Evcil hayvan barınabilir.
 - ▶ Sigara
 - ▶ Odalarda sigara içilmez.
 - ▶ Giriş saatleri
- Çocuklar
2 yaşına kadar olan bebekler ücretsizdir.
Her bir oda için 3 yaşına kadar 1 çocuk ücretsizdir

Ünlü Konyaaltı plajında bulunan otelimiz Antalya şehir merkezine, Arena Stadyuma, Aqualand, Aquarium, Dolphinland ve Cam piramit kongre merkezine arabayla 5 dk. Antalya Müzesi'ne 4 km, Havaalanına 20 Km uzaklıktadır.





ERDEM HOTEL SÜRDÜRÜLEBİLİR TURİZM POLİTİKASI



SÜRDÜRÜLEBİLİRLİK POLİTİKASI



- ❖ Yoksul ve kırılgan durumda olanlara dayanıklılık kazandırmak ve iklimle ilgili aşırı olaylara ve diğer ekonomik, sosyal ve çevresel şoklara ve afetzedelere sosyal yardımda bulunmak, istihdam fırsat eşitliği sağlamak ve kırılganlıklarını azaltmak
- ❖ Güçlü kurum kültürü ile başta yerel bölge halkı olmak üzere ülkemizin farklı şehirlerinden, personellerimize istihdam ve staj olanağı sunmak



- ❖ İşletmemizde satın alma prosesinden başlayarak sofraya kadar giden süreçte gıda hijyen kontrollerimizi sağlamak ve israfı azaltma çalışmalarında bulunmak
- ❖ Ekosistemlerin korunmasına yardımcı olan, iklim değişikliği, aşırı hava koşulları, kuraklık, sel ve diğer afetlere uyum kapasitesini güçlendiren bitkilerin tercih edilmesine özen göstermek. Çevre dostu uygulamalara ve doğal kaynakların sürdürülebilir kullanımına önem vererek, işletmemizin çevre üzerindeki olumsuz etkilerini azaltmak.
- ❖ Endemik ve yerel türlerin korunması, soyu tükenmekte olan flora ve fauna varlığının izlenmesi ve bu türlerin sağlıklı bir şekilde gelişebileceği ortamların sağlanması için gerekli önlemleri almak. Çevreye olan duyarlılığı artırarak, doğaya daha uyumlu bir işletme anlayışı benimsemek.



- ❖ Hizmetlerimiz süresince iş güvenliğini ve kaliteyi ön plana koyarak güvenilirliği sağlamak
- ❖ Çalışanlarımızın motivasyon ve mental esenliğini sağlamaya özen göstermek
- ❖ Tüm çalışanlarımız ve misafirlerimiz için acil durumlarda sağlık desteği sağlamak ve sağlıklarının gözetilmesini sağlamak



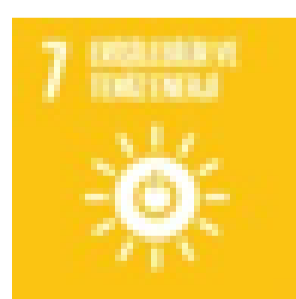
- ❖ En önemli paydaşımız olan çalışanlarımızın sağlık ve güvenliklerini sağlamanın yanı sıra kaliteli mesleki ve teknik eğitim alma süreçlerini desteklemek ve gelişimlerine yatırım yapmak



- ❖ Kadınların yönetimin her seviyesinde tam ve etkili katılımı ile liderlik için eşit fırsatlara sahip olmasına sağlamak
- ❖ Ülkemizde herkes fikir, inanç özgürlüğüne sahip olduğundan kimseye dil, din, ırk, cinsiyet, sosyal sınıf, yaş ve birlik üyeliği gibi konularda ayrımcılık yapılmamasını benimsemek
- ❖ İnsan haklarının korunması ve uygulanması doğrultusunda çalışmalar gerçekleştirmek



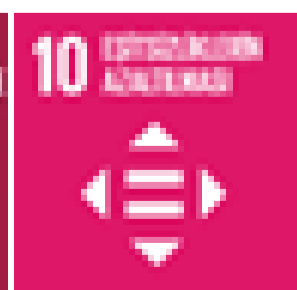
- ❖ Herkes için güvenilir içme suyu sağlamak ve adil erişimi destekleyerek yerel toplumu destekleme çalışmalarında bulunmak
- ❖ Suyun verimli kullanımı için; donanımlarımızı teknolojik gelişmeler doğrultusunda tasarlamak ve düzenli tesisat ve sistem bakımlarını gerçekleştirmek
- ❖ Atıksularımızın doğrudan atıksu kanalizasyon bağlantı sistemine iletilmesini sağlamak



- ❖ Temiz enerji için; enerji tedarikçilerimizi yenilenebilir enerji oranlarına göre seçmeye özen göstermek
- ❖ Hibrit sistemlerde dahil olmak üzere teknolojik gelişmeleri yakından takip etmek ve işletmemizdeki donanımlarımızın enerji tasarrufuna katkı sunacak şekilde iyileştirilmesi ve seçilmesini sağlamak



- ❖ Tüm erkek ve kadın çalışanlarımız için eşit işe eşit ücret politikasını benimsemek
- ❖ İşletmemizin herhangi bir kademesinde çocuk çalışan bulunmasına izin vermemek



SÜRDÜRÜLEBİLİRLİK POLİTİKASI



- ❖ Karbon ayak izimizi küçültmek amacıyla emisyonlarımızı izlemek ve verilerimizi takip etmek



- ❖ Yakın çevrede bulunan toplu ulaşım yöntemleri hakkında misafirlerimizi bilgilendirmek ve yönlendirmek
- ❖ Kültürel ve doğal dünya miraslarımızın korunması ve tanıtımı için tüm paydaşlarımıza bilgilendirme sağlamak
- ❖ Tarihsel ve arkeolojik eserler yerel/uluslararası yasaların izin verdiği durumlarda alınıp satılması ve sergilenmesinin yasak olması



- ❖ Doğal kaynakların sürdürülebilir yönetimini ve verimli kullanımını sağlamak,
- ❖ Gıda israfını önlemek için talep ihtiyacı doğrultusunda üretim yapılmasını sağlamak,
- ❖ Kimyasalların ve tüm atıkların çevreye duyarlı yönetimini sağlamak,
- ❖ Kimyasal maddelerin insan sağlığına ve çevreye olan zararlı etkilerini en aza indirebilmek için bu atıkların havaya, suya ve toprağa salınımını engellemek amacıyla uygun bertarafını sağlamak,



- ❖ İklim değişikliğiyle ilgili tehlikeler ile doğal afetlere karşı dayanıklılık ve uyum kapasitesini güçlendirmek için çevresel tatbikatlar düzenlemek,
- ❖ Yerel ekonomiye olan katkımızı artırmak amacıyla tedarikçilerimizi ve hammaddelerimizi yerel bölge ve tedarikçilerden seçmeye özen göstermek
- ❖ Daha az enerji, su, atık üreten, çevre dostu satın alım yapılmasını ve araştırılmasını sağlamak,



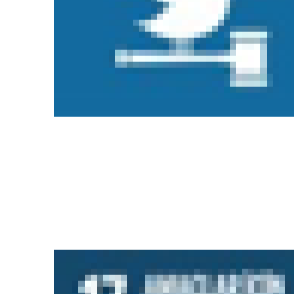
- ❖ Yaban Hayatı avcılığı ve Ticareti ile ilgili avlanma, tüketme, sergileme, satma gibi ticari faaliyetlerde bulunulmaması,



- ❖ Karasal ekosistemleri korumak için tesislerimizde yer alan floranın farkındalık yaratmak için tanıtımını yapmak ve bakımlarını gerçekleştirmek,
- ❖ Sürdürülebilir orman yönetimi için eko-etiketli kâğıt ürünleri ve çevresel ürünler gibi ürün araştırması yapmak,



- ❖ İşletmemizde her türlü şiddet olaylarını azaltmak için güvenlik ve yerel makamlarla iş birliği içerisinde emniyetli çevre sağlamak için çalışmak,
- ❖ Çocuklarımızın özgür ve güvenli bir ortam içinde hiçbir sömürüye maruz kalmadan büyümelerini sağlamak,
- ❖ Çocuklara yönelik taciz, istismar ile mücadele için personellerimize farkındalık eğitimleri düzenlemek, bu amaçla Yerel makamlar ve Sivil Toplum Kuruluşları ile çalışmalarda bulunmak,
- ❖ Çocuklara yönelik cinsellik çağrıştıran bir davranış, sözlü ve sözel olmayan veya fiziki olarak da ifade edilen her türlü davranış tarafımızca kınanması ve engellenmesini sağlamak,



- ❖ Bilim, teknoloji için organizasyon, fuar vb. etkili ortaklık fırsatlarını değerlendirmek,
- ❖ Yurtiçi ve yurtdışında da tanıtım faaliyetlerimiz ile ülkemizi ve destinasyonumuzu temsil etmek ve turizmi desteklemek,

Tanıtım ve sürdürülebilirlik iddiaları da dahil olmak üzere işletmemiz, ürün ve hizmetleri bakımından doğru ve şeffaftır. İşletme tanıtımında tüm kesimlere doğru bilgileri vermeyi hedeflemektedir. Web sitemiz, sosyal medya hesaplarımız ve tüm basılı kaynaklarımız ile internette bulunan tüm bilgilerimiz güncel ve doğru bilgiyi yansıtmaktadır. Sunulabilecek olandan daha fazlası için söz verilmemiştir.

HOTEL YÖNETİMİ



REPUBLIC OF TÜRKİYE
MINISTRY OF CULTURE AND TOURISM



GSTC Certification Code:HARCTR250164

Sustainable Tourism CERTIFICATION

This certification recommended by Türkiye Tourism Promotion and Development Agency is issued by **RoyalCert Belgelendirme ve Gözetim Hizmetleri A.Ş**

RoyalCert Belgelendirme ve Gözetim Hizmetleri A.Ş is accredited by GSTC and its accreditation coverage is published at www.gstc.org

ERDEM HOTEL

ARAPSUYU MAH. 575. SOK. NO:2 KONYAALTI/ANTALYA

Based on an audit according to the requirements stated in the Türkiye Sustainable Tourism Standard, Version 1.0, 19 May 2022; which is Recognized by GSTC and a signed contract, **RoyalCert Belgelendirme ve Gözetim Hizmetleri A.Ş** herewith certifies that the facility listed above is found to be in compliance with Türkiye Sustainable Tourism Standard, Version, 1.0 19 May 2022. This guarantees that the criteria for managing Sustainable Tourism certified tourism services have been met.

Certification Number	RY-STH-ERD-771
Date of First Certification	13/06/2025
Issued On	13/06/2025
Date of Expiry	12/06/2026

Gürkan Selamcı
General Manager

Facility Type

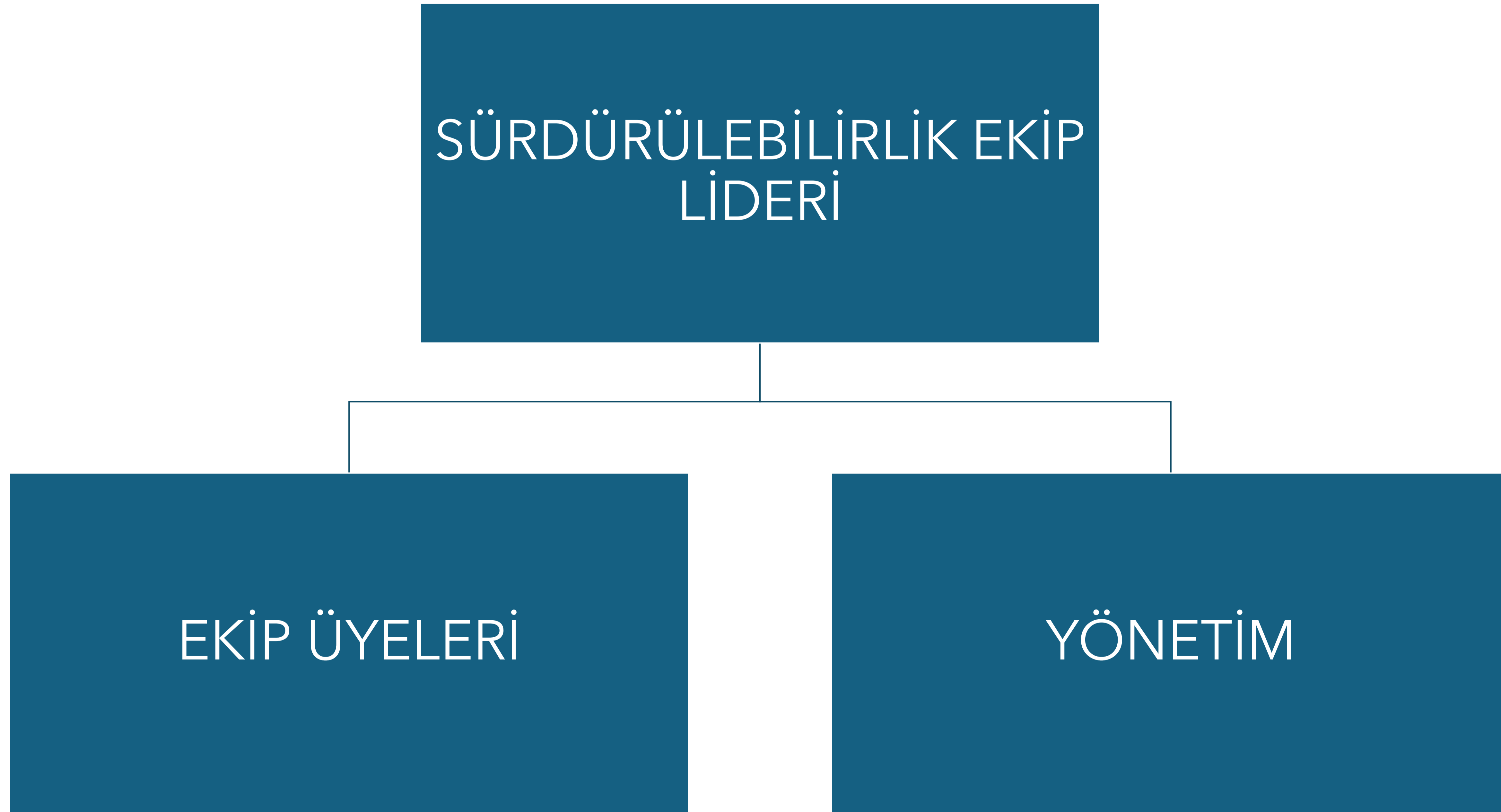
Accommodation Facility



*The Sustainable Tourism Program was developed under the leadership of the Republic of Türkiye Ministry of Culture and Tourism.

İşletmemiz, çevresel, sosyal ve ekonomik sürdürülebilirlik hedeflerine ulaşmak ve turizm faaliyetlerinin olumsuz etkilerinin en aza indirilmesine destek olmak için sürdürülebilir faaliyetlerde bulunmaktadır. İlgili kriterlere uyum sağlamamız ile de sürdürülebilir turizm 1.aşama sertifikamızı yenilemiş bulunmaktayız.

SÜRDÜRÜLEBİLİRLİK EKİBİ





harika bir deneyimdi personel sahil hemen karşınızda deniz manzaralı bir dahaki seyahetimde kesinlikle burda kalacağım...

9,3 Mükemmel ⓘ
6 yorum

%100 doğrulanmış konuk yorumu ⓘ

Puan **9,3**



8.1

Çok iyi
80 yorumlar

Booking.com gezgin puanları

10 Y***

Ekininize teşekkür ederim her iş seyahatinde kalacağım otel Erdem otel 😊

9.7 Ö***

Beklentilerinin üzerinde bir hizmetle karşılaştım. Özellikle resepsiyonda ki emre beyin ilgisi, temizlik görevlisi nursel...

GERİ DÖNÜŞLER

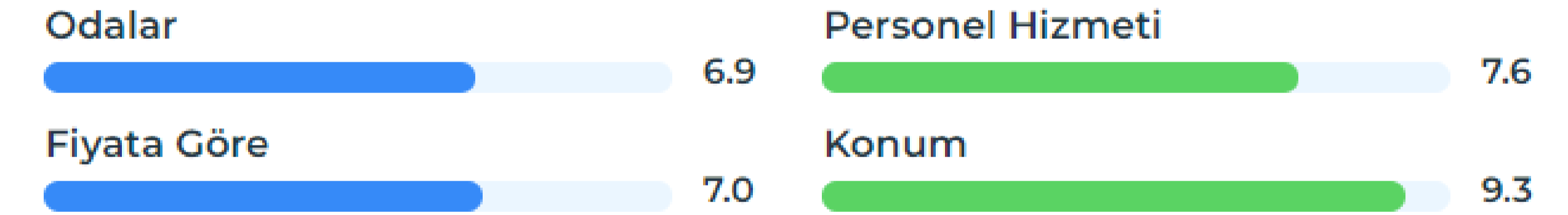
İş | Arkadaşlar

Öncelikle samimi ve güven veren bir işletme. Çalışanlar ilgili, güler yüzlü ve çok yardımcı. Konum mükemmel. ... [Devamı](#)

Kardeşimle beraber 19-23 Haziran tarihlerin de konakladık. Öncesinde 2022 tarihinde gitmiştik. Güvenli,temiz, tatil yaparken en önemlisi güleryüz bir de rezervasyon sırasında pek çok kez iletişimde olup ilgili olmaları özellikle Mesut Bey'e teşekkür ederim.Merkeze yakın olup ulaşım aracınında sık sık olması yine tercih edilebilirliğini gösteriyor. Aileler ve kızkıza yapılacak olan konaklamalarda net nokta atışı bir yer. Market , Camii gibi yerlerde yakın mesafede denizle arasında bir cadde var. İşletme sahiplerinin yerli olması da tercih edilesi yapıyor. Bunların yanı sıra kahvaltıda karşılayan ekibinde güler yüzlü olması günü güzelleştiriyor.

Odalar 5,0 Hizmet 5,0 Konum 5,0

7.4

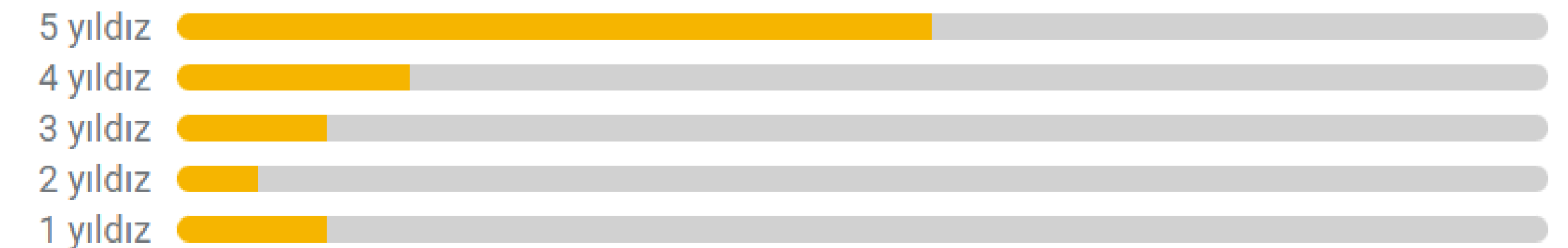


Tam bir aile oteli. Denize sıfır konumda. Fiyatları makul. Personel ilgi alaka çok iyi. Mutlaka görmemiz gereken bir yer. Marketi ve restoranı gayet uygun

Google

4,0

★★★★★
345 yorum





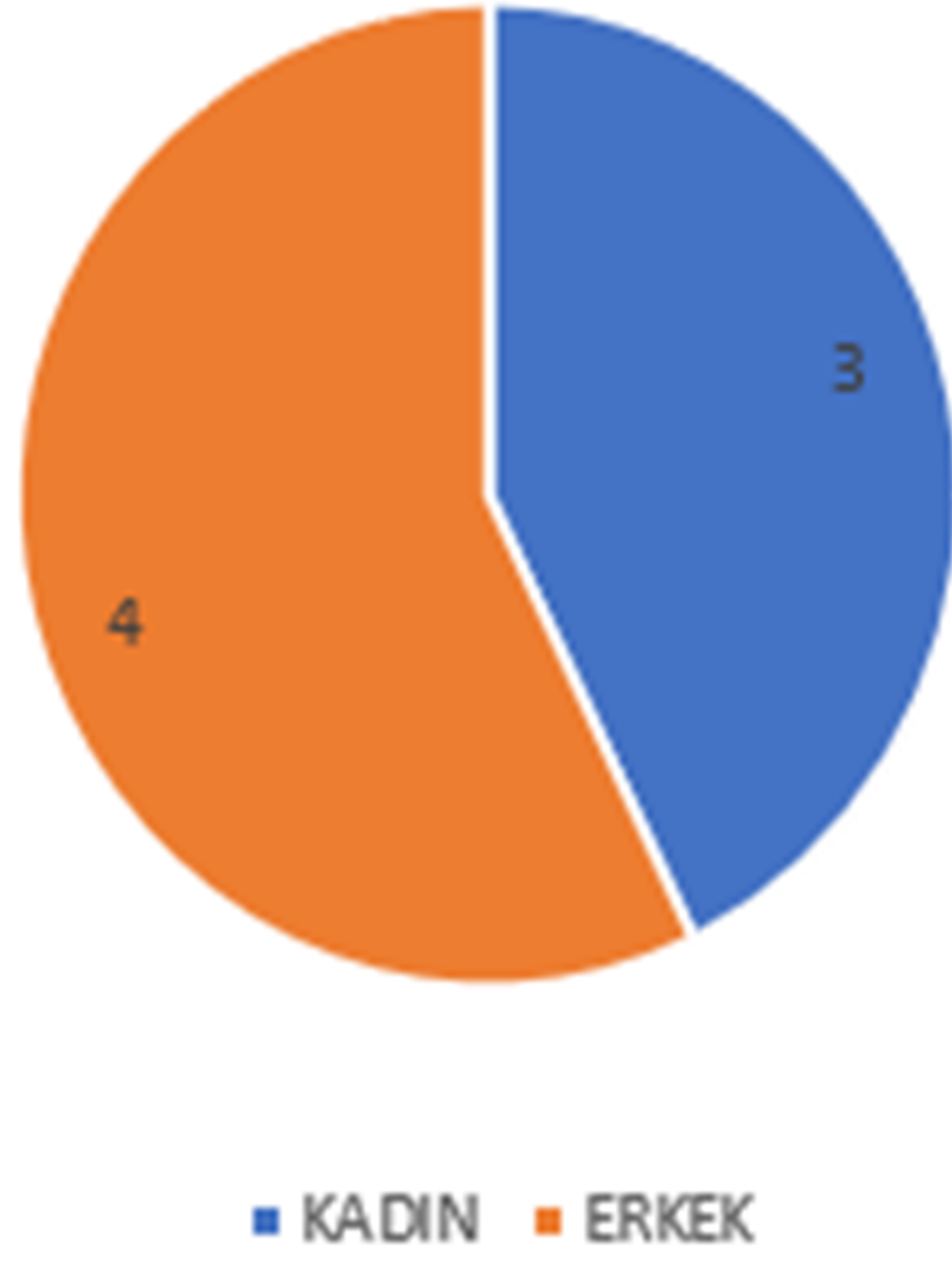
MÜŞTERİ DENEYİMLERİ NİN TAKİP EDİLMESİ

İşletmede online değerlendirmeler için geri bildirimde bulunulan ve öncelikli takip edilen örnek dijital ortam öğeleri aşağıda listelenmiştir. Tüm bildirimler ilgili departmanlar tarafından incelenerek misafirlere cevap verilmesi ve sürecin takip edilerek bildirilen soruna müdahale edilmesi gerekmektedir.

- Google arama motoru
- Booking.com online satış sayfası
- Expedia.com online satış sayfası
- Tripadvisor

PERSONEL VERİLERİ

KADIN PERSONEL ORANI



YEREL PERSONEL ORANI



KADIN YÖNETİCİ ORANI



YÖNETİCİ PERSONEL ORANI





HERKESE ERİŞİM

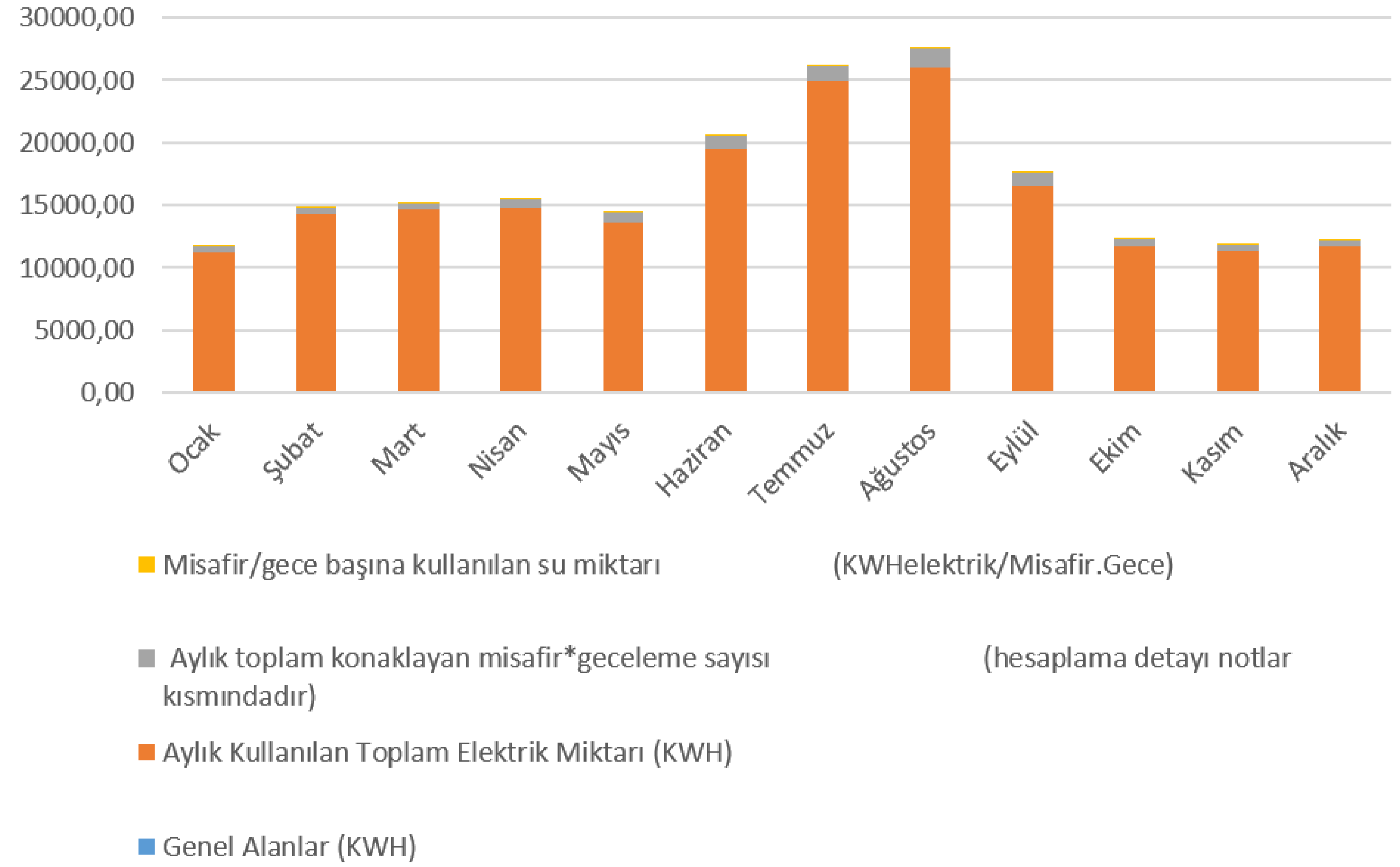
Engelli misafirlerin hizmete kolay erişimini sağlayabilmek için işletme büyüklüğüne göre alınmış olan önlemler aşağıda belirtilen şekildedir.

- Lobi ve diğer alanlara erişimlerin kolaylaştırılması için iç dizayn engelli bireylerin daha rahat hareket etmelerini sağlayacak şekilde yapılmıştır. Mobilya konumlandırmaları uygun şekilde yapılmıştır.
- Engelli bireylerin odalara ve genel alanlara erişiminde personel tarafından yardımcı olunmaktadır.
- Market alışverişi gibi özel ihtiyaçlar için personellerimiz engelli bireylere her zaman saygılı ve nezaketli davranarak ihtiyaçlarına erişmeleri konusunda bireysel destek vermektedir.

2025 ELEKTRİK VERİLERİ

Elektrik tüketimleri sürekli izlenmekte ve sürdürülebilir turizm ekibimiz tarafından elektrik tüketimi takip tablosuna kayıt edilmektedir.

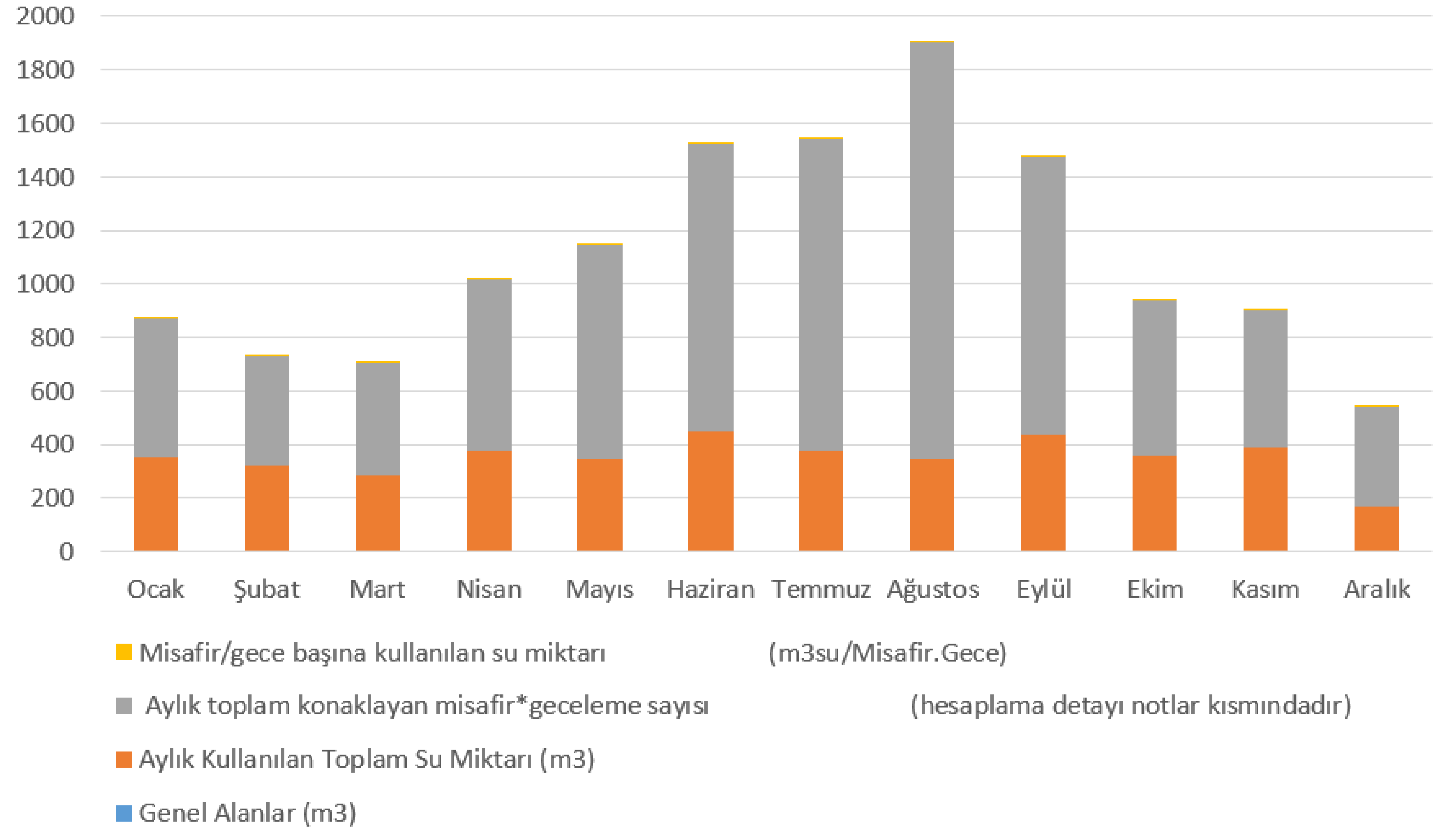
Elektrik Takip Grafiği 2025



2025 SU TÜKETİMİ VERİLERİ

Su tüketimleri sürekli izlenmekte ve sürdürülebilir turizm ekibimiz tarafından su tüketimi takip tablosuna kayıt edilmektedir.

Su Sarfiyatı Grafiği 2025





KİMYASAL KULLANIMI

İşletmemizde kimyasalların kullanım miktarları ve kullanım yöntemleri ile ilgili personellerimize bilgilendirmeler yapıyor, işletmemizde kullanılan kimyasalların çevre dostu ürünler olmalarını önemsiyor, aşırı kimyasal tüketiminden kaçınmaya gayret gösteriyoruz.



ÇEVRE YÖNETİMİ

İşletmede doğa koruyucu olarak yapılan bazı faaliyetler şunlardır:
İşletme personellerinin tamamı geri dönüşüm sürecine dahil edilmiştir.
Lobide hem misafirlerin hem de personel kullanımı için kağıt, metal, cam gibi malzemelerin dönüşümü için ayrı ayrı geri dönüşüm kutuları bulunmaktadır. Kutular dolduğunda plastik poşetler ile Belediye ile iş birliği yapılarak temin edilen büyük geri dönüşüm konteynırına konulmaktadır.

ENERJİ YÖNETİMİ

İşletmede genelinde soğutma ve ısıtma sistemleri için elektrik enerjisi kullanılmaktadır. Tasarruf tedbirleri için tüm genel alan ve koridorlarda fotoselli ve tasarruflu aydınlatma sistemleri kullanılmaktadır.

enerji tasarrufu sağlanması amacıyla tüm odalarda kart sistemine bağlı elektrik kullanımı sağlanmaktadır. Ayrıca dış cephe, lobi gibi alanlar zaman ayarlı sisteme bağlıdır.

Tüketimin takip edilebilmesi için aylık olarak teknik tarafından kişi başı ortalama elektrik tüketimleri yazılı olarak dokümanite edilmektedir.



YEREL SATIN ALMA

Otel olarak işletmeciliğin başlanılmasından itibaren mümkün olduğunca yerel üreticilerden tedarik yapılmaktadır. Sadece yerel tedarikçilerde bulunmayan malzemeler veya çok yüksek maliyetli ve yerel üreticinin fiyat konusunda iyi bir seçenek olmadığı acil durumlarda bölge dışında tedarikçi ile iletişime geçilmektedir.

Süreç aynı şekilde işletmeye devam edecek ve her zaman öncelikli olarak yerel tedarikçiler tercih edilecektir.

Tedarikçilerimizin sertifikalarını bizlerle paylaşmalarını rica ediyor, değerlendirme yapılırken sahip olunan yetkinlikleri önemsiyoruz.

PAYDAŞ İLİŞKİLERİMİZ - TEDARİKÇİ DAVET MESAJIMIZ

Değerli Tedarikçilerimiz,

İçerisinde yer aldığımız doğal sistemi anlamak ve sistemin düzenli işleyişine katkıda bulunmamızda sürdürülebilirlik önemli bir araç olarak karşımıza çıkmaktadır. İşletme olarak çevreyle denge ve uyum biçiminde yaşama bilincimiz çerçevesinde yürüttüğümüz turizmde sürdürülebilirlik uygulamaları kapsamında, turizmin hem toplumumuz hem de çevremiz üzerindeki olumsuz etkilerini en aza indirmeyi hedefleyerek; benimsediğimiz politikayla yerel ekonomiye, doğal ve kültürel mirasın korunmasına, yerel bölge halkı ve misafirlerimizin yaşam kalitelerinin artmasına katkıda bulunmayı amaçlıyoruz. Bu kapsamda sürekli gelişmeyi ve dönüşümü içeren sürdürülebilirlik politikalarını uyguladığımızı sizlere bildirmek isteriz.

Üzerinde yaşadığımız teknolojik dünyaya uyum sağlarken aynı zamanda sürdürülebilirliği öncelik alarak kültürel miraslarımızdan kopmadan, daha yaşanılabilir bir gezegen için çevre ile dost bir yaşam sürdürmek adına hep birlikte elimizi taşın altına koymamız gerekmektedir. Çünkü sürdürülebilirlik kavramı aslında bir farkındalığı belirtmektedir, bireysel değil toplumsal bir hedef olmalıdır. Dolayısıyla bu noktada sizlerden de uyguladığımız bu sürdürülebilirlik faaliyetlerine destek olmanızı, oluşturduğumuz farkındalığa katkı sağlamanızı rica ediyoruz. Sürdürülebilirlik ve çevre ile ilgili belge ve sertifikalarınızı bizimle paylaşmanızı rica ederiz.



YEREL TEDARİKÇİ ORANI

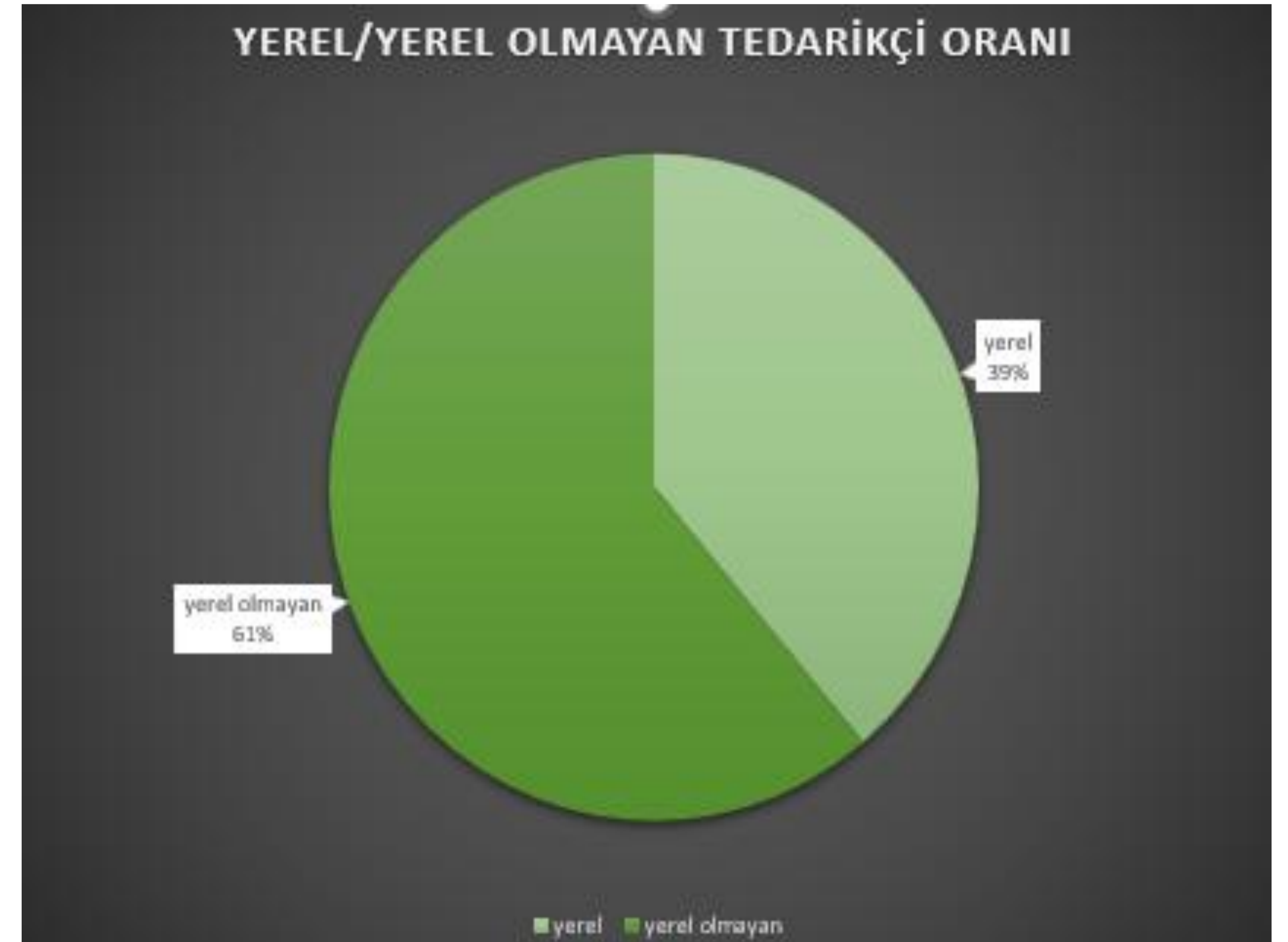
İşletmemizde kimyasalların kullanım miktarları ve kullanım yöntemleri ile ilgili personellerimize bilgilendirmeler yapıyor, işletmemizde kullanılan kimyasalların çevre dostu ürünler olmalarını önemsiyor, aşırı kimyasal tüketiminden kaçınmaya gayret gösteriyoruz.

Başlıca Yerel Tedarikçilerimiz Şunlardır....

Kuka Gıda

Serfood Gıda

Pars Ambalaj Suveyid Turgut





ÇEVREYE DUYARLI SATIN ALMA

İşletme, tüketilmesi veya kullanılması doğaya ve çevreye zarar verebilecek ürün ve mallara karşı duyarlı olmalıdır. Örneğin ormanların azalmasını önlemek için ağaç ve ormanlardan üretilen kağıt ve ahşap ürünleri satın almak yerine geri dönüşümlü ve eko etiketli ürünleri seçmelidir.

Bu bağlamda mevcut politikamız izlenilmeye devam edilerek, bugüne kadar olduğu gibi bundan sonraki süreçte de tüm tedarikçiler gerekli sertifikalara sahip tedarikçiler devam edilecek ve çevreye duyarlı tedarikçilere öncelik verilecektir.

Merdiven altı olarak tabir edilen hiçbir ürün bugüne kadar kullanılmamıştır ve tüm ürünler faturalı olarak tedarik edilmektedir. Bugüne kadar olduğu gibi tedarikçilere ait faturalar muhasebe departmanı tarafından arşivlenmeye devam edilmektedir.



TESİSİMİZDE KÜLTÜREL MİRASI YAŞAMAK..

KÜLTÜREL MİRASIN SUNULMASI

Turizm kenti Antalya birçok kültürel mirasa ev sahipliği yapmaktadır. Hem kültürel mirasa sahip çıkılması hem de tanıtılması için gelen misafirlerimize ön büro personelleri tarafından bilgilendirme yapılmaktadır. Ayrıca, özellikle yüksek sezon olmak üzere bölgeyi tanıtan ücretsiz tur broşürleri sunulmaktadır.

Tatil için Antalya'yı seçen misafirlere resepsiyon tarafından ücretsiz bilgilendirme yapılmakta ve misafirlerin ziyaret edebilecekleri tarihi miras alanları anlatılmaktadır. Misafirlerin ihtiyaç duymaları halinde TURSAB'a bağlı profesyonel rehber çalıştıran tur acenteleri ile iletişime geçmeleri için yardımcı olunmaktadır.





ANTALYA'DAKİ KÜLTÜREL ALANLARIN TANITIMI

- Kaleiçi Eski Antalya Evleri
- Yivli Minare Şehzade Korkut Camii
- Karatay Medresesi
- Perge Antik Kenti Karain Mağarası Hadrian Kapısı Phaselis Antik Kenti, Phaselis Aspendos Tiyatros
- Xanthos Antik Kenti
- Alanya Kalesi Myra Antik Kenti Apollon Tapınağı Olympos Antik Kenti

KÜLTÜREL ALANLARA MESAFEMİZ



Tarihi Yerler

- Antalya Müzesi **3.6 km**
- Antalya Arkeoloji Müzesi **2.9 km**
- Antalya Oyuncak Müzesi **6.0 km**
- Antalya Oyuncak Müzesi **4.6 km**
- Antalya Deniz Biyolojisi Müzesi **6.0 km**
- Antalya Etnografya Müzesi **7.5 km**
- Medrese Müzesi **6.2 km**
- Cumhuriyet Konağı **4.6 km**
- Karatay Medresesi **5.8 km**

Çevredekiler

- Heycanlı Sahne **1.2 km**
- Antalya Hayvanat Bahçesi **14.1 km**
- Akyarlar Mağarası **20.5 km**
- Antalya Expo Center **19.7 km**
- Karpuzkaldıran Şelalesi (Düden Kıyı Şelalesi) **16.2 km**
- Asklepion Spa & Thalasso **38.8 km**
- Antalya Kaleiçi **6.5 km**
- Beydağları Sahil Milli Parkı **9.7 km**

DAVRANIŞ KURALLARI

Kültürel mirasın ve doğal kaynaklarımızın, toplum ile çevre arasındaki ilişkisinin uzun süreli, gelecek nesiller için de sürdürülebilirliğinin sağlanabilmesi bakımından son derece önemli olduğunun bilincindeyiz. Bu sebeple önemli detayları sizlere hatırlatmak isteriz.

- Kültürel Alanlarda yüksek sesle ve argo kelimelerle konuşulmamalıdır.
- Kültürel Alanlardaki eserlere ve kaynaklara zarar vermemeliyiz.
- Hassas bölgelerin ziyaretinde başkalarını rahatsız edici davranışlardan kaçınmalıyız.
- Doğal Alanları temiz tutmalı, yerlere çöp atmamalıyız.
- Doğal yaşamın dengesi ve sürekliliği için canlılara zarar verici aktivitelerden kaçınmalıyız.
- Ağaçları ve bitkileri korumalı, yeşil alanlara zarar verenleri uyarmalıyız.
- Hayvanlar da dahil doğal ortamlara zarar verici aktivitelerde bulunmamalıyız.
- Dini alan ziyaretlerinde temiz kıyafetlere özen göstermeli, yüksek sesle konuşmamalı, farklı insanları rahatsız etmemeliyiz.





SOSYAL, ÇEVRESEL VE KÜLTÜREL ALANLARDA BAĞIŞLARIMIZ İLE DESTEK SAĞLAMAKTAYIZ.

&

WE PROVIDE SUPPORT IN SOCIAL, ENVIRONMENTAL AND CULTURAL FIELDS WITH OUR DONATIONS.

DESTEKLERİMİZ

SÜRDÜRÜLEBİLİR
TURİZMİN GELİŞİMİNE
KATKI SAĞLARKEN
BİZLERE DESTEK
OLDUĞUNUZ İÇİN
TEŞEKKÜR EDERİZ.



THANK YOU FOR
SUPPORTING US WHILE
CONTRIBUTING TO THE
DEVELOPMENT OF
SUSTAINABLE TOURISM.